

# CCD鏡頭拉近拉遠和上下左右移動控制

老師：林 宸 生 教授

學生：張 勛 愷

微影與光電研究室



# 實驗目的



利用軟體設計人機介面，透過通訊控制碼來控制CCD的動作，將影像做拉近拉遠和上下左右移動的控制。



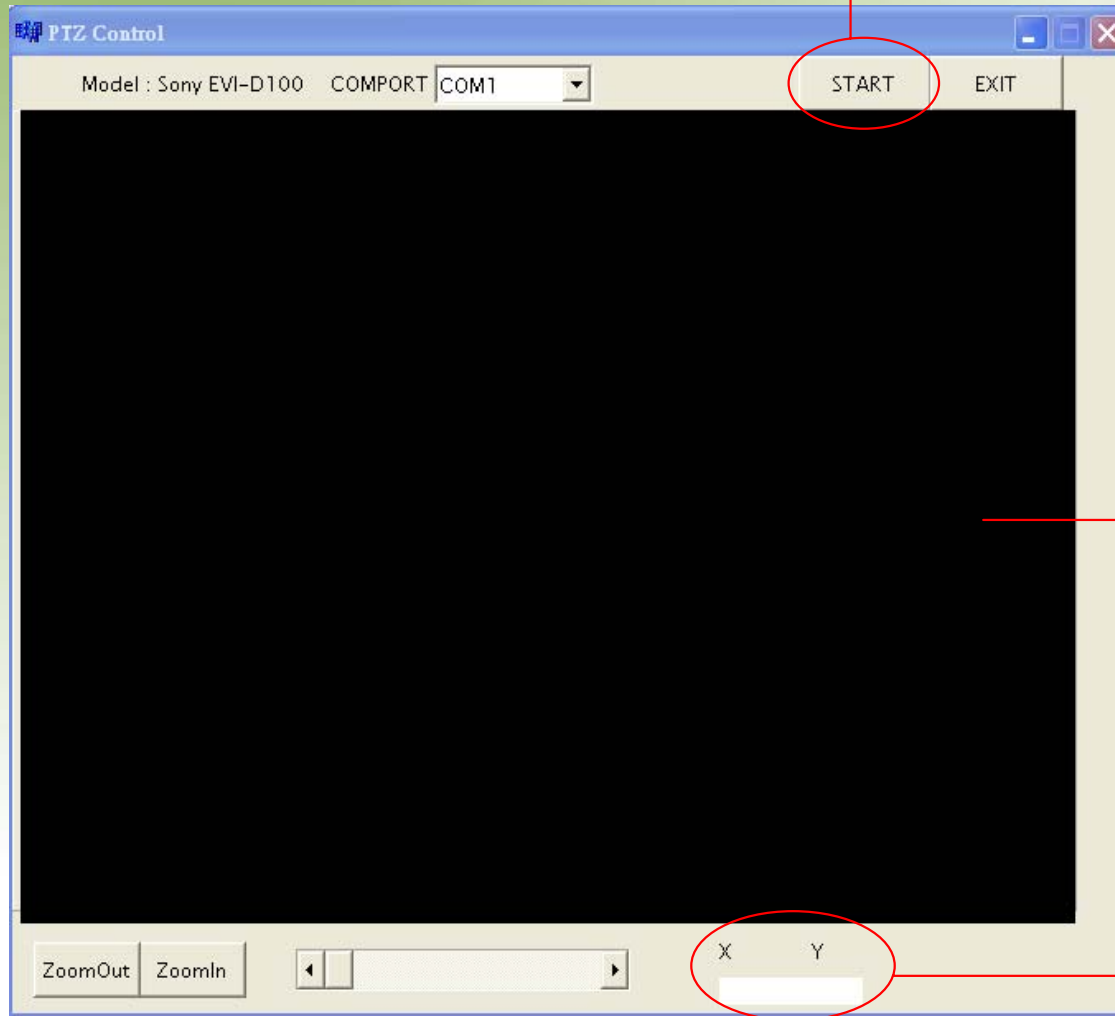
# 實驗設備



SONY CCD

# 軟體介面

CCD開啓鈕



影像螢幕

XY座標

## 實驗結果

先定義滑鼠在影像螢幕上的座標，再用它來控制 CCD 的移動，滑鼠在螢幕上做上下左右的動作時，CCD 的鏡頭也會隨著滑鼠而移動，如果在影像螢幕上連點滑鼠左鍵 2 次時，CCD 就會做回歸的動作回到鏡頭的原點位置。





觀賞影片!!

